



Planet soft

# STRUČNA PRAKSA

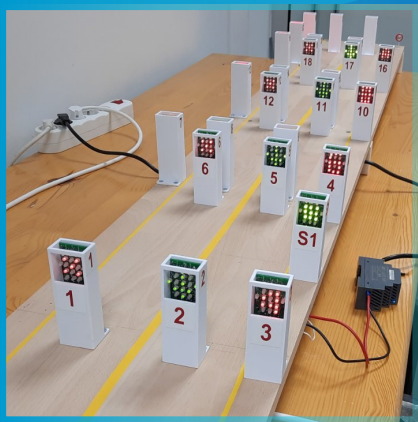
## Planet soft kompanije

ITS je proizvod koji omogućava nadzor više različitih otvorenih i zatvorenih dionica puta, kao i upravljanje ITS periferijama i saradnju između njih, sa ciljem da se obezbijedi nesmetano odvijanje saobraćaja.



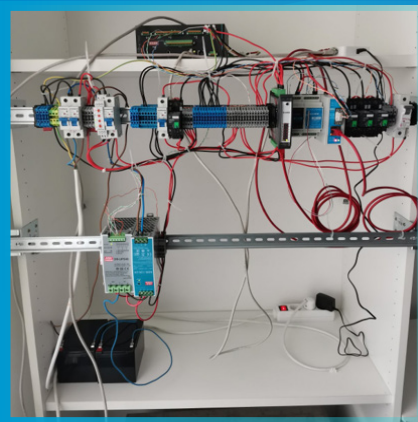
**Slika 1**

Matrični znak, znak dozvoljenog smijera, ograničenje brzine, semafor i markeri



**Slika 2**

Maketa tunela Čemerno



**Slika 3**

RTU, UPS, baterije, digitalni relej, osigurači i elektronski mjerni uređaji



**Slika 4**

Video zid



**Slika 5** Tunel Dragoraj

Korištene tehnologije za ITS projekat:

- baze podataka – PostgreSQL, Greenplum, NoSQL (Redis), SQLite
- backend – Java, Spring Boot, Hibernate, JPA, Python
- frontend – JavaScript, React, Webix

ENPay je proizvod koji omogućava registrovanim korisnicima automatsku postpaid naplatu putarine bez čekanja u redu, upotrebom tokenizovane platne kartice, kao i pregled svih prolazaka putem mobilne aplikacije na iOS i Android operativnim sistemima.



Korištene tehnologije za ENPay projekat:

- baze podataka – MySQL
- backend – Java, Spring Boot, Hibernate, JPA
- frontend – JavaScript, React, Webix